

LE CREUSOT - AUXERRE - NEVERS - DIJON - MÂCON - CHALON-SUR-SAÔNE



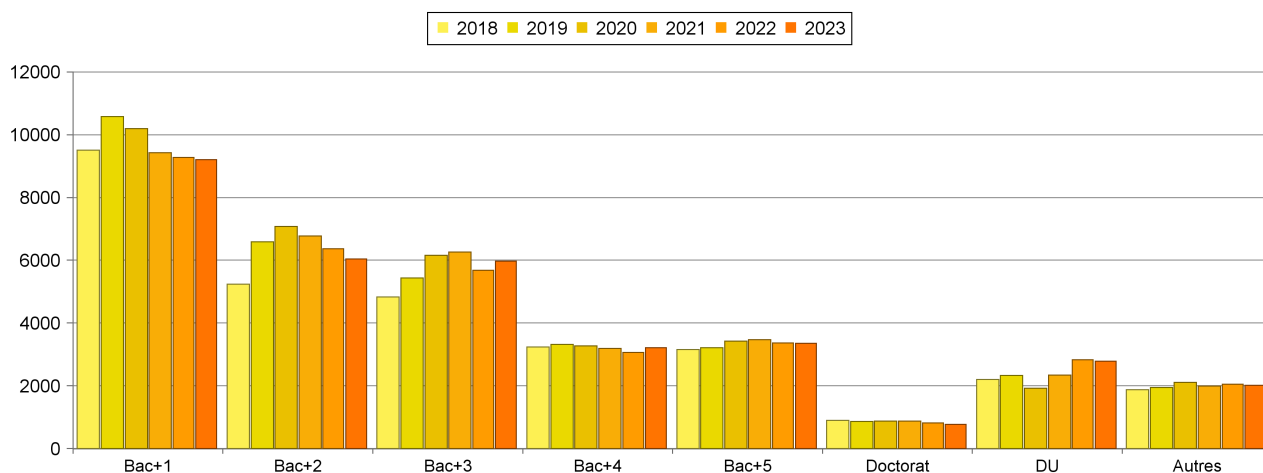
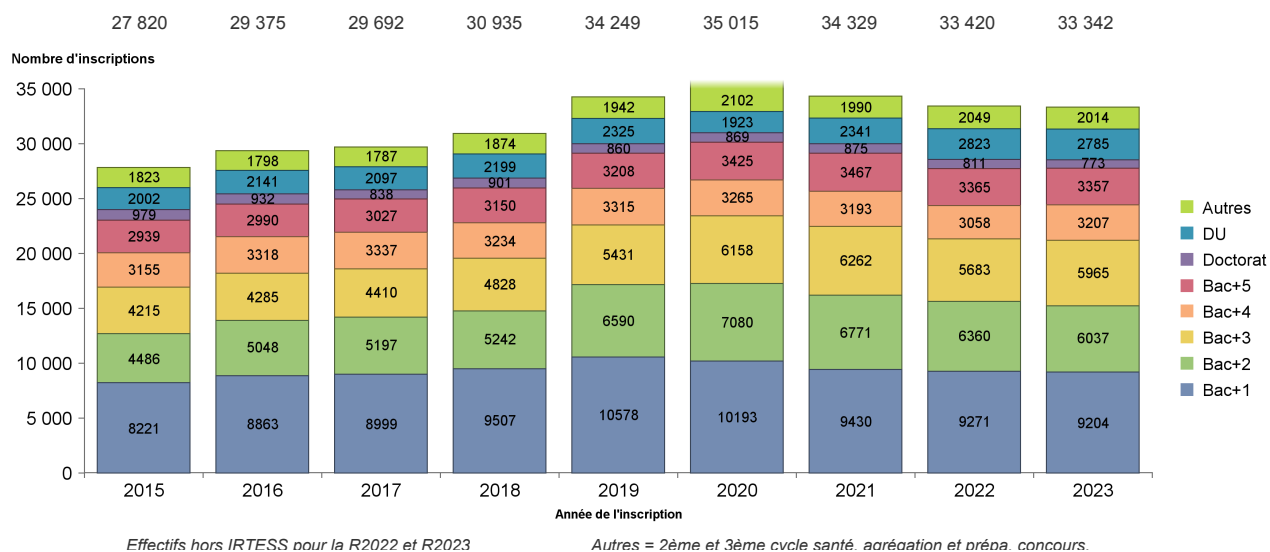
université de Bourgogne

Les étudiants de l'université de Bourgogne

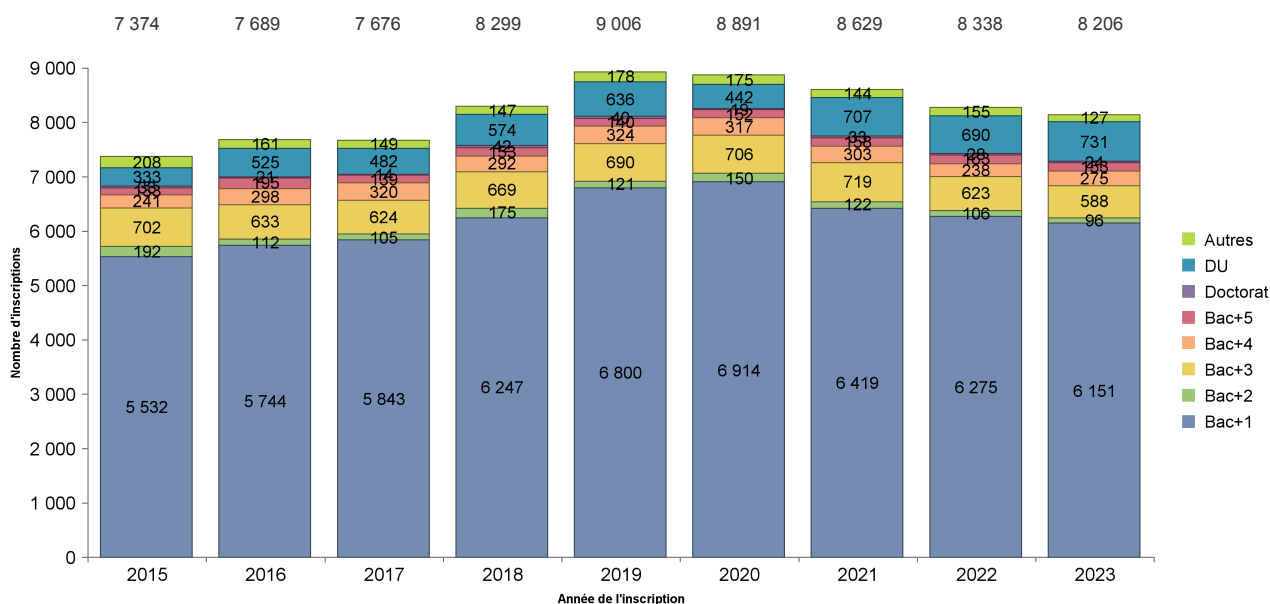
CHIFFRES CLÉS DES EFFECTIFS 2023-2024

Inscriptions principales enregistrées au 15/01/2024

33 342 étudiants à l'uB au 15/01/2024 soit une baisse de -0,23 % par rapport à l'année précédente.



Flux entrant à l'uB (hors CPGE) : 8 206 étudiants à la rentrée 2023, soit -1,6 % par rapport à 2022, -2,0 % d'étudiants entrants en 1ère année.



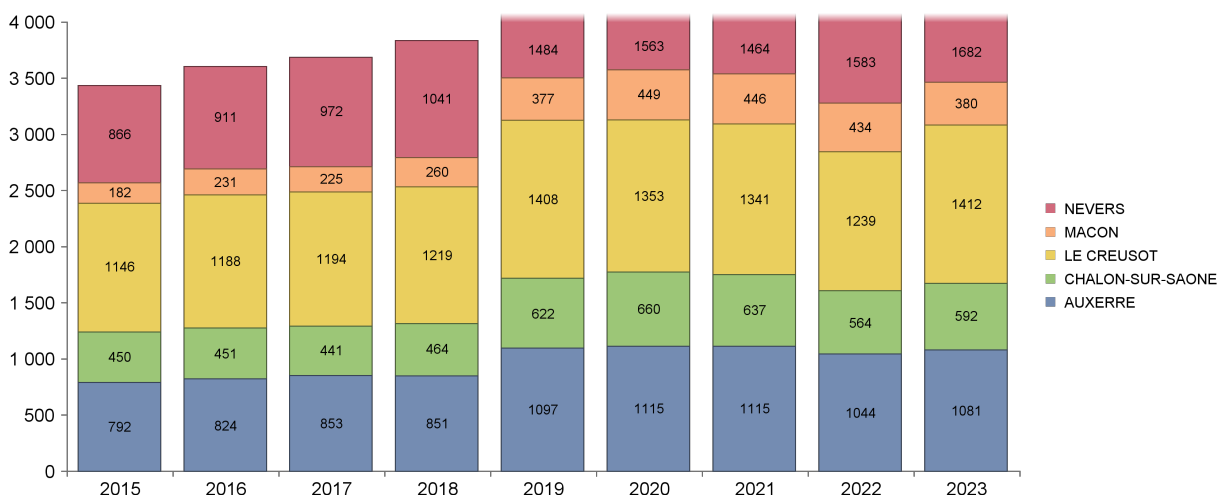
Inscriptions principales enregistrées au 15/01/2024

15% d'étudiants dans les sites territoriaux.

	2015	2016	2017	2018	2019	2020	2021	2022	2023	% évol 2023 / 2022
Autres (capacité, DU...)	92	93	106	100	344	360	369	370	355	-4,1%
BUT/DUT	396	429	447	484	478	448	446	405	543	34,1%
Licence Prof.	94	87	91	84	87	120	131	140	65	-53,6%
Master / Ingénieur	210	215	209	183	188	187	169	129	118	-8,5%
AUXERRE	792	824	853	851	1097	1115	1115	1044	1081	3,5%
Autres (capacité, DU...)	49	55	51	57	201	206	208	214	198	-7,5%
BUT/DUT	282	267	282	307	307	337	310	248	317	27,8%
Licence Prof.	98	111	97	85	105	107	110	93	72	-22,6%
Master / Ingénieur	21	18	11	15	9	10	9	9	5	-44,4%
CHALON-SUR-SAONE	450	451	441	464	622	660	637	564	592	5,0%
Autres (capacité, DU...)	35	31	8	14	177	184	192	186	168	-9,7%
BUT/DUT	553	568	583	617	593	602	548	496	642	29,4%
Licence	405	412	403	403	438	406	405	383	372	-2,9%
Licence Prof.	103	111	111	105	127	101	118	95	43	-54,7%
Master / Ingénieur	50	66	89	80	73	60	78	79	187	136,7%
LE CREUSOT	1146	1188	1194	1219	1408	1353	1341	1239	1412	14,0%
Autres (capacité, DU...)	17	45	50	64	202	232	229	241	224	-7,1%
Licence Prof.	21	22	21	21	44	69	60	66	47	-28,8%
Master / Ingénieur	144	164	154	175	131	148	157	127	109	-14,2%
MACON	182	231	225	260	377	449	446	434	380	-12,4%
Autres (capacité, DU...)	29	41	45	43	424	496	413	515	534	3,7%
BUT/DUT							29	49	72	46,9%
Licence	141	146	198	231	248	266	245	223	259	16,1%
Master / Ingénieur	696	724	729	767	812	801	777	796	817	2,6%
NEVERS	866	911	972	1041	1484	1563	1464	1583	1682	6,3%
Total effectifs des sites territoriaux	3 436	3 605	3 685	3 835	4 988	5 140	5 003	4 864	5 147	5,8%

	2015	2016	2017	2018	2019	2020	2021	2022	2023	% évol 2023 / 2022
Site de DIJON	24 384	25 770	26 007	27 100	29 261	29 875	29 326	28 556	28 195	-1,3%

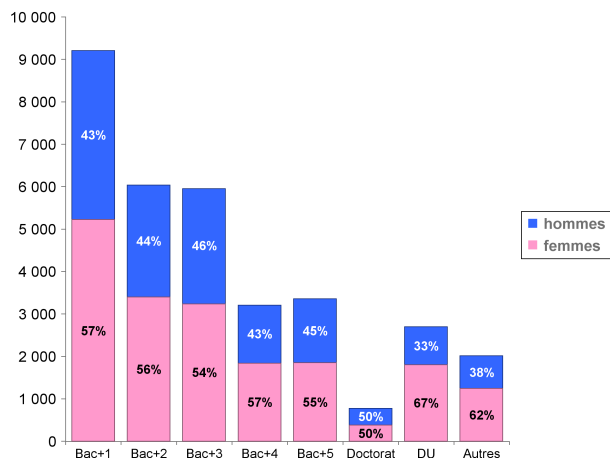
A noter: Intégration des étudiants IFSI, IFEN, IRTESS au 15/01 à la rentrée 2019. Création de l'INSPE à la rentrée 2019.



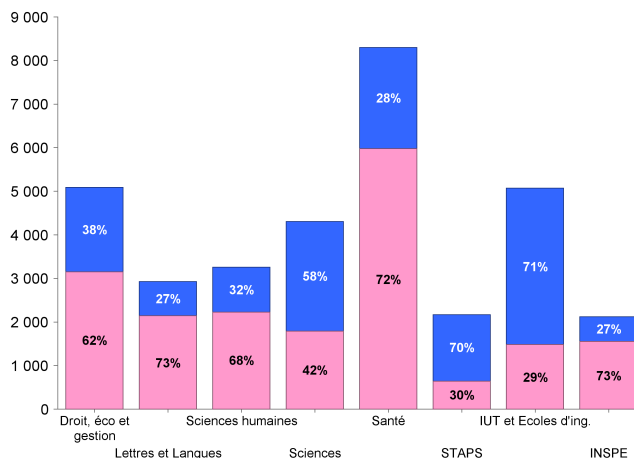
Intégration des IFSI, IFEN, IRTESS
Création de l'INSPE

57% de femmes au sein de la population étudiante en 2023-2024.

Part des femmes et des hommes selon le niveau d'études

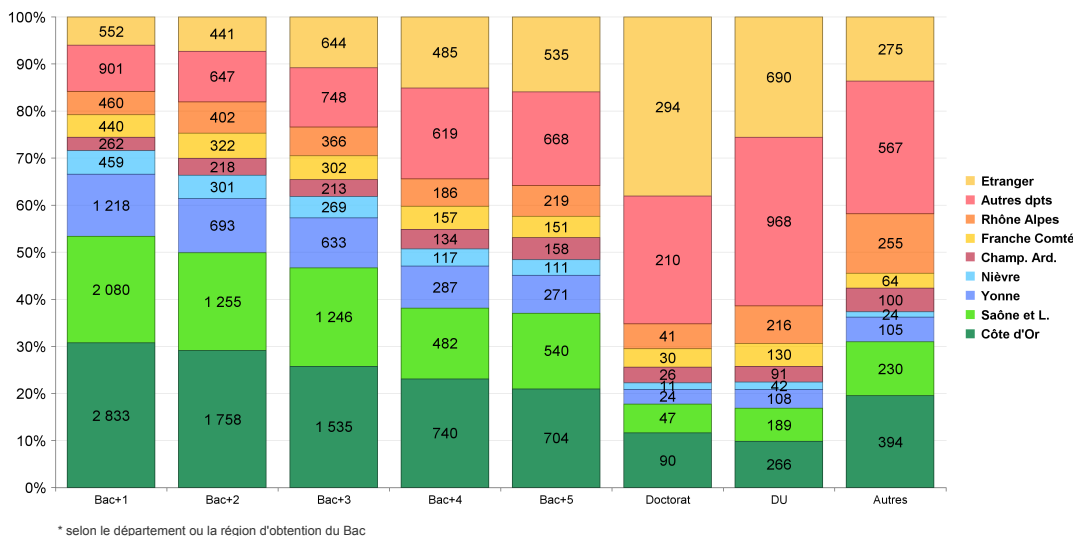


Part des femmes et des hommes selon la composante



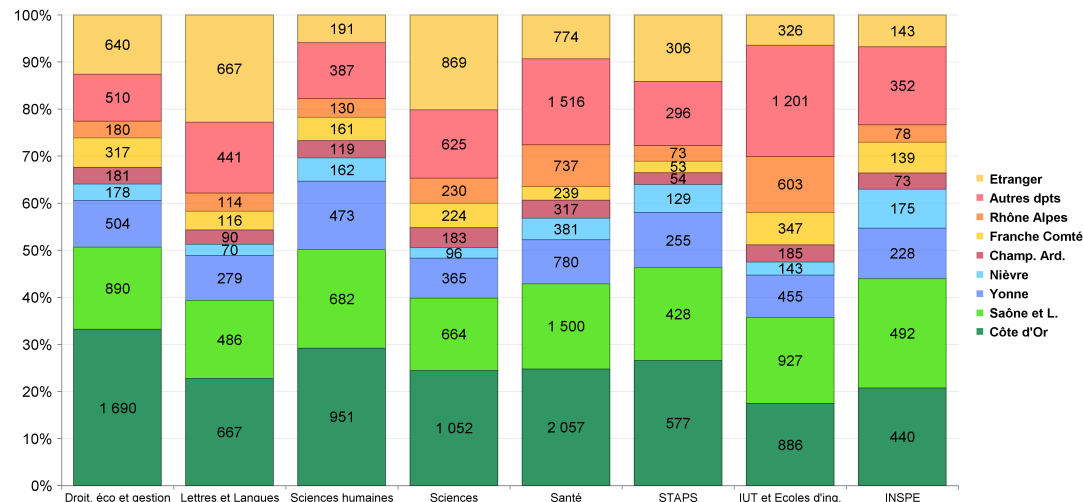
57% de Bourguignons à l'uB en 2023-2024.

Origine géographique des étudiants selon le niveau d'études*



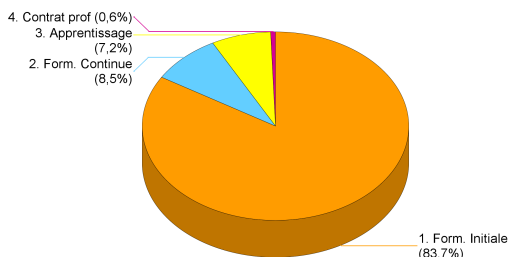
* selon le département ou la région d'obtention du Bac

Origine géographique des étudiants selon la composante



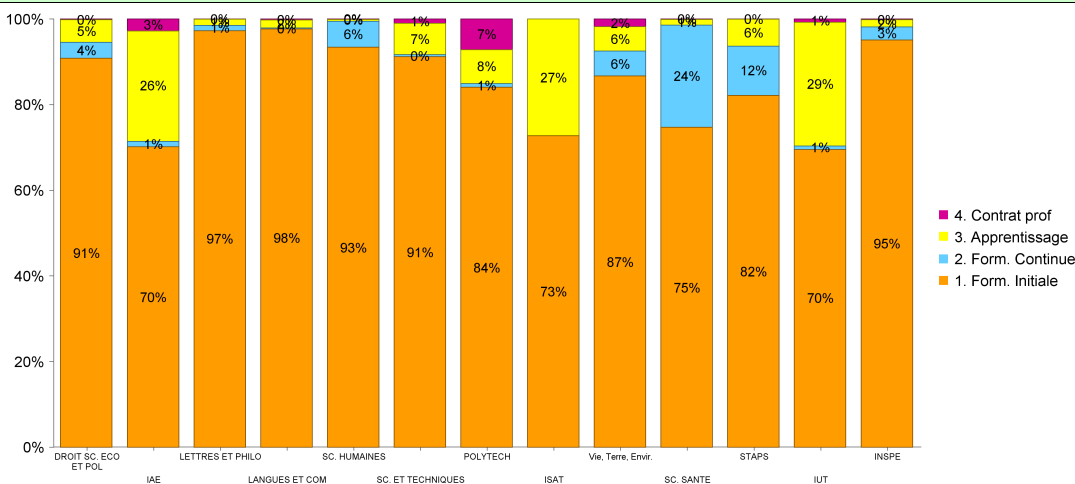
16% des étudiants sont inscrits en formation continue, apprentissage ou en contrat prof.

	2021	2022	2023	% évo 2023 / 2022
1. Form. Initiale	29 521	28 390	27 901	-1,7%
2. Form. Continue	2 553	2 673	2 837	6,1%
3. Apprentissage	1 893	2 075	2 409	16,1%
4. Contrat prof	362	282	195	-30,9%
TOTAL	34 329	33 420	33 342	-2,6%

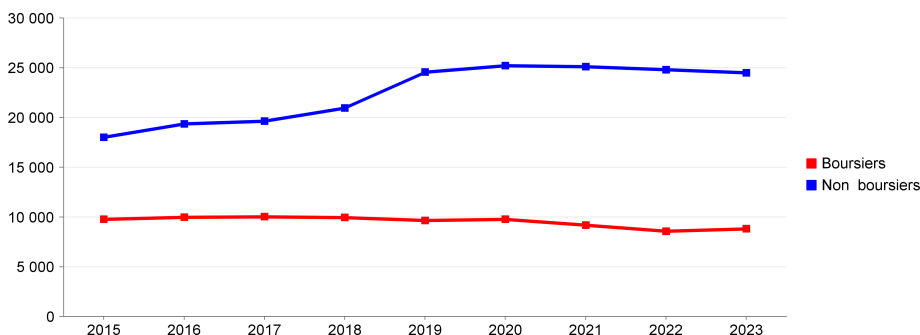


Hausse des étudiants en apprentissage et en formation continue.

Le régime d'inscription des étudiants 2023-2024 par composante.



26% d'étudiants boursiers sur critères sociaux en 2023-2024.



Intégration des étudiants IFSI, IFEN et IRTESS au 15/01 à la rentrée 2019

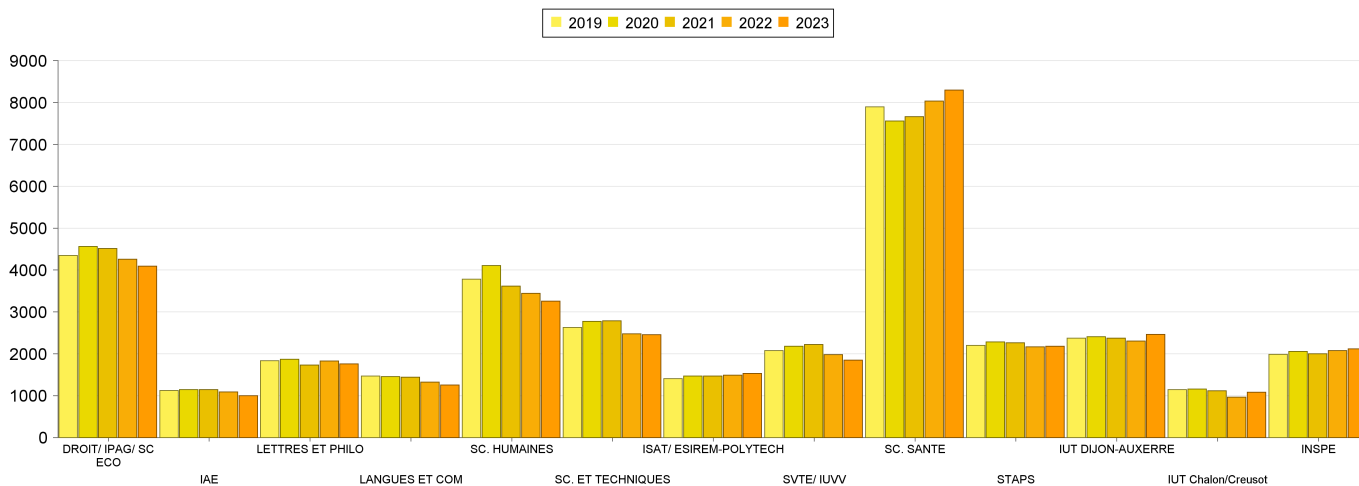
Près de 42% du flux entrant d'étudiants en 1ère année est boursier (hors CPGE).

	2015	%	2016	%	2017	%	2018	%	2019	%	2020	%	2021	%	2022	%	2023	%
DROIT SC. ECO ET POL	449	55,8%	529	59,8%	459	53,0%	478	53,2%	430	45,3%	496	50,5%	429	48,5%	380	45,2%	389	48,0%
IAE	47	49,0%	64	44,4%	61	40,1%	82	43,6%	75	42,1%	64	34,6%	45	34,6%	49	35,5%	54	39,1%
LETTRES ET PHILO	99	43,6%	108	50,9%	109	51,7%	81	39,9%	101	51,8%	99	48,5%	90	46,9%	111	51,2%	101	48,8%
LANGUES ET COM	210	59,5%	225	63,6%	221	58,9%	227	60,5%	194	52,4%	182	51,9%	171	52,0%	176	56,6%	175	58,1%
SC. HUMAINES	421	56,4%	452	59,6%	449	57,0%	464	53,5%	430	45,2%	486	45,3%	431	50,0%	443	51,6%	408	53,0%
SC. ET TECHNIQUES	135	54,2%	164	55,8%	85	42,9%	131	47,5%	132	41,8%	129	42,3%	104	36,6%	73	37,2%	92	44,4%
ESIREM/POLYTECH	18	30,0%	22	40,0%	26	38,8%	15	24,6%	41	38,0%	36	31,9%	30	23,1%	30	30,3%	34	27,0%
ISAT	34	35,8%	20	26,7%	35	43,2%	36	41,4%	30	34,5%	27	33,3%	29	34,9%	28	34,1%	26	29,9%
Vie, Terre, Envir.	121	51,5%	106	43,1%	145	52,5%	127	48,3%	108	43,5%	147	47,0%	147	48,5%	96	39,0%	119	45,9%
INSPE	45	54,2%	74	56,5%	68	63,6%	57	53,3%	61	60,4%	65	62,5%	64	59,8%	52	52,5%	63	51,6%
SC. SANTE	410	42,4%	387	39,1%	390	38,7%	416	41,4%	328	21,7%	289	22,9%	276	20,9%	350	24,8%	394	27,2%
STAPS	225	48,7%	223	49,9%	231	46,9%	230	38,7%	201	36,0%	260	42,1%	210	36,8%	196	32,2%	250	43,0%
IUT	537	46,5%	552	47,8%	563	46,1%	584	43,9%	514	41,9%	551	41,6%	532	43,5%	509	43,5%	466	42,5%
TOTAL	2 751	49,7%	2 926	50,9%	2 842	48,6%	2 928	46,8%	2 645	38,9%	2 831	40,9%	2 558	39,8%	2 493	39,7%	2 571	41,8%

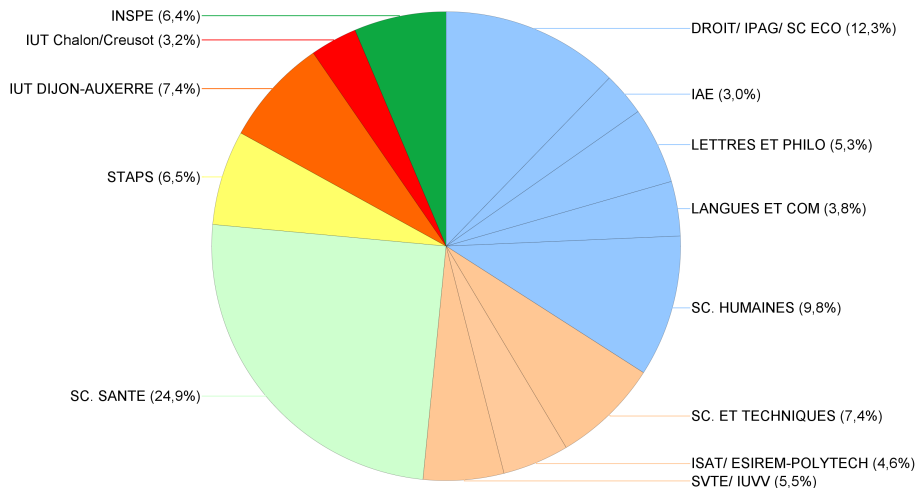
-0,2% d'effectifs étudiants au 15/01/2024 avec des variations selon les composantes.

	2015	2016	2017	2018	2019	2020	2021	2022	2023	% évo 2023/2022
DROIT SC. ECO ET POL	4 139	4 170	4 142	4 193	4 347	4 559	4 511	4 259	4 089	-4,0%
IAE	772	880	919	1 031	1 122	1 143	1 143	1 085	1 001	-7,7%
LETTRES ET PHILO	1 588	1 598	1 637	1 600	1 833	1 866	1 729	1 824	1 761	-3,5%
LANGUES ET COM	1 411	1 462	1 422	1 414	1 468	1 455	1 443	1 320	1 254	-5,0%
SC. HUMAINES	2 978	3 151	3 250	3 262	3 781	4 106	3 615	3 446	3 255	-5,5%
SC. ET TECHNIQUES	2 024	2 502	2 416	2 569	2 626	2 775	2 789	2 478	2 458	-0,8%
ESIREM/POLYTECH	387	382	425	478	550	627	660	669	708	5,8%
ISAT	652	666	680	712	853	844	811	816	821	0,6%
SVTE	1 744	1 826	1 686	1 769	1 795	1 893	1 948	1 732	1 618	-6,6%
IUVV	290	281	278	268	278	286	270	249	232	-6,8%
SC. SANTE	4 977	5 116	5 405	5 597	7 897	7 556	7 660	8 037	8 301	3,3%
STAPS	1 636	1 773	1 873	2 349	2 200	2 283	2 262	2 164	2 180	0,7%
IUT DIJON-AUXERRE	2 208	2 314	2 283	2 385	2 370	2 409	2 373	2 302	2 465	7,1%
IUT LE CREUSOT	679	685	687	708	714	701	673	607	679	11,9%
IUT CHALON	399	395	397	419	426	459	444	359	400	11,4%
INSPE	1 936	2 174	2 192	2 181	1 989	2 053	1 998	2 073	2 120	2,3%
TOTAL	27 820	29 375	29 692	30 935	34 249	35 015	34 329	33 420	33 342	-0,2%

A noter : Création de l'ESPE et des nouveaux masters MEEF à la rentrée 2013 - Rentrée 2014 : Création de l'IAE (reprise de l'historique), transfert des IA des M. MEEF 2D à l'ESPE, IA des formations à distance dans les composantes "classiques" (UFR Lettres, ESPE; reprise de l'historique). Rentrée 2015: les inscriptions administratives des formations SEFCA sont réparties dans les composantes classiques (IUVV, DSEP, SVTE, ESPE, ESIREM), effectifs CPGE en forte hausse suite à la nouvelle procédure d'inscription. Rentrée 2019 : anticipation des inscriptions des IFSI, IFEN et IRTESS avec inscription uB depuis la rentrée 2018.



Répartition des effectifs par composante en 2023-2024



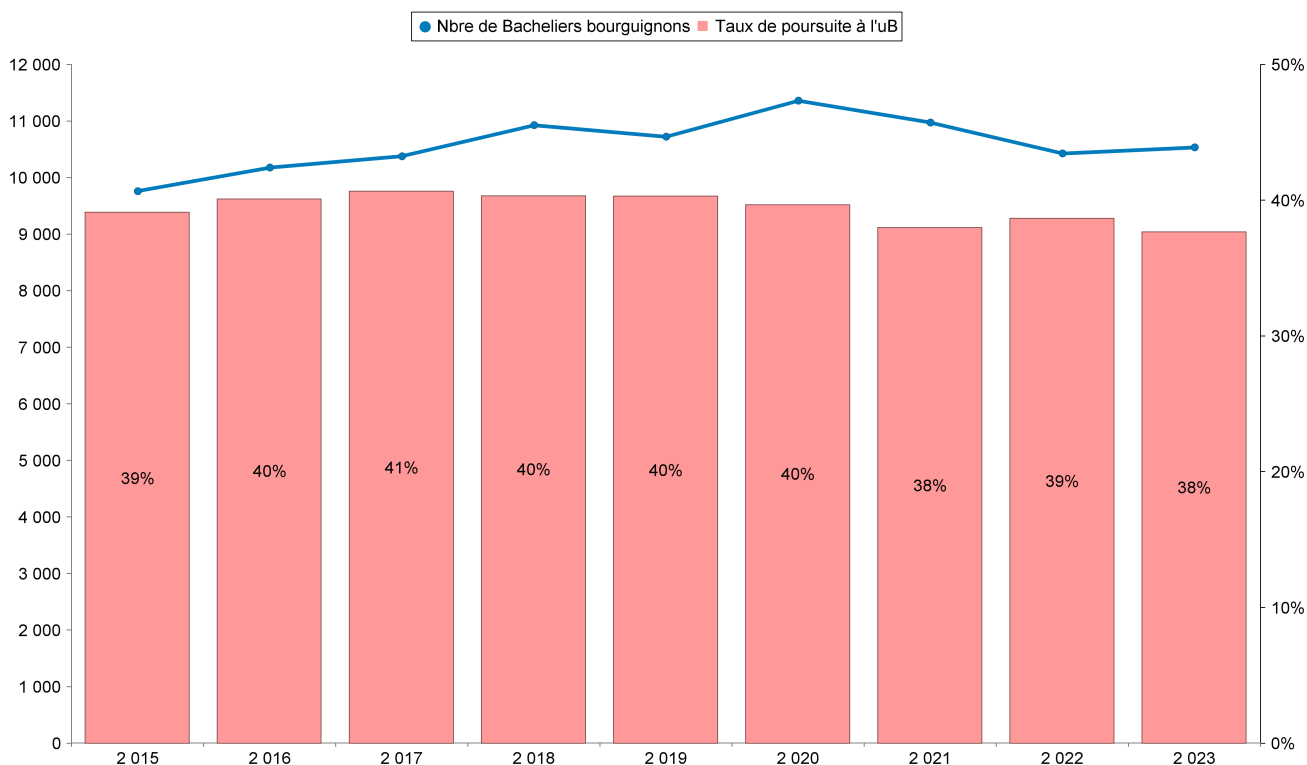
	1ère année / Bac+1	2e année / Bac+2	3e année / Bac+3	1ère a Master / Bac+4	2e a Master / Bac+5	2e cycle méd. / Bac +6	Doctorat / Bac+5	Autres 3e cycle / Bac+5	Agrég. & Prépa. concours	Diplôme Universitaire	DAEU, Capacité / Bac	TOTAL
AES & Administration publique	258	142	154	47	45							646
Droit	978	536	421	215	287		70		71	176	67	2821
Finance & assurance			39	18	25							82
Gestion entreprises & administrations			9									9
Sciences économiques	175	141	102	33	31		37	3				522
Programmes d'échanges internationaux										9		9
DROIT SC. ECO ET POL	1411	819	725	313	388		107	3	71	185	67	4089
Sciences du management	167	121	163	207	261		38	1		26		984
Programmes d'échanges internationaux										17		17
IAE	167	121	163	207	261		38	1		43		1001
Info. Communication	72	55	55	26	32		26	3				269
Lettres	157	121	117	53	77		23		118	89	43	798
Philosophie	70	36	26	17	26		8	1	27			211
Programmes d'échanges internationaux										14		14
Sciences du langage	40	21	21	49	41		19			278		469
LETTRES ET PHILO	339	233	219	145	176		76	4	145	381	43	1761
Info. Communication				34	27					13		74
Langues étrangères appliquées	253	128	137	45	41				40	12		656
Langues, Littératures & Civilisations Etrangères	198	105	150	26	14		18			13		524
LANGUES ET COM	451	233	287	105	82		18		40	38		1254
Autres disciplines en Sc. Humaines	103		9					2		51		165
Géographie	69	79	57	27	20		1					253
Histoire	200	109	92	32	40		25		14			512
Histoire de l'art & Archéologie	150	47	37	52	39		24	1				350
Musique	74	58	56	15	9		1					213
Psychologie	561	288	249	77	131		41	1		45		1393
Sociologie	173	50	50	19	15		25	1				333
Programmes d'échanges internationaux										37		37
SC. HUMAINES	1330	631	550	222	254		117	5	14	133		3256
Autres disciplines en Sc. et Techniques							4	1				5
Chimie			54	81	68		47	1				251
Informatique & électronique			128	157	166		69	4				524
Mathématiques			50	43	31		22	1		2		149
Physique, laser & matériaux			84	39	33		44					200
Sciences & techniques	800	529										1329
SC. ET TECHNIQUES	800	529	316	320	298		186	7		2		2458
Ingénieurs ISAT	98	74	211	199	209							791
Physique, laser & matériaux					7		6					13
Transport, mobilité & réseau					17							17
ISAT	98	74	211	199	233		6					821
Génie matériaux & industries			52	50	56							158
Informatique & électronique			115	105	98							318
Prépa. ingénieur	138	94										232
ESIREM / POLYTECH	138	94	167	155	154							708
Biodiversité, Terre & environnement	420	348	303	24	19		7				19	1140
Génie biologie							61	1				62
Science & qualité des aliments				50	46							96
Sciences des planètes & évolutions de la Terre				34	40		11					85
Sciences vie & santé				63	58					1		122
Agrosciences				36	35		42					113
SVTE	420	348	303	207	198		121	1		1	19	1618
Oenologie				36	35					20		91
Science & qualité des aliments			16		10							26
Sciences de la vigne			48	21	15					31		115
IUVV			64	57	60					51		232

	1ère année / Bac+1	2e année / Bac+2	3e année / Bac+3	1ère a Master / Bac+4	2e a Master / Bac+5	2e cycle méd. / Bac +6	Doctorat / Bac>5	Autres 3e cycle / Bac>5	Agrég. & Prépa. concours	Diplôme Universitaire	DAEU, Capacité / Bac	TOTAL
Biologie, qualité santé & relations					13		7			33		53
Ergothérapeutes	35	28	26									89
Infirmiers	947	707	721	30								2405
Infirmiers anesthésistes				16	14							30
Kiné		107	111	100	111					31		460
Médecine		308	260	302	332	217	55	1200		1043		3717
PASS option Droit	156											156
PASS option LEA	71											71
PASS option Philosophie	149											149
PASS option Psychologie	55											55
PASS option Sc et Tech	75											75
PASS option STAPS	148											148
PASS option SVT	114											114
Pharmacie	64	133	82	95	86	81	5	65		44		655
Sage-Femme		27	27	29	39							122
Programmes d'échanges internationaux										2		2
SC. SANTE	1814	1310	1227	572	595	298	67	1265		1153		8301
Organisation & gestion d'activités sportives			31	29	51					169		280
Sport & activités physiques	790	452	467	64	30		20	1		74		1898
Programmes d'échanges internationaux										2		2
STAPS	790	452	498	93	81		20	1		245		2180
Comptabilité & gestion										62		62
Génie biologie	98	74	76									248
Génie civil	67	56	67									190
Génie industriel & maintenance			6									6
Gestion administrative & commerciale	82	62	65							8		217
Gestion entreprises & administrations	151	106	84									341
Info. Communication	79	72	68									219
Informatique & électronique	131	112	114									357
Mécanique & production industrielle	78	76	58									212
Métiers du multimédia & internet	76	64	49									189
Sciences du management			17									17
Qualité & environnement			21									21
Réseaux & télécommunications	38	22	24									84
Techniques de commercialisation	118	108	67							9		302
IUT DIJON-AUXERRE	918	752	716							79		2465
Génie électrique & informatique décisionnelle	36	37	22									95
Génie matériaux & innovation			15									15
Mécanique & production industrielle	56	65	63									184
Physique, laser & matériaux	53	23	36									112
Techniques de commercialisation	116	86	68									270
Programmes d'échanges internationaux										3		3
IUT LE CREUSOT	261	211	204							3		679
Droit	23	23	11									57
Génie industriel & maintenance	21	18	83									122
Génie matériaux & industries	22	29	20									71
Gestion logistique	45	47	33							11		136
Informatique & électronique			14									14
IUT CHALON	111	117	161							11		400
Encadrement éducatif				53	18					2		73
Enseignement 1er degré	32			221	191					250		694
Enseignement 2nd degré				242	228					203		673
Ingénierie éducation & formation	125	113	154	96	140		17				30	675
Programmes d'échanges internationaux										5		5
INSPE	157	113	154	612	577		17			460	30	2120
TOTAL AU 15/01/2024	9205	6037	5965	3207	3357	298	773	1287	270	2785	159	33343

38% des bacheliers généraux et technologiques de l'Académie de Dijon poursuivent leurs études à l'uB.**

** hors bac prof. ou agri. et inscriptions parallèles en Classes Prépa. aux Grandes Ecoles (CPGE)

Évolution du nombre de bacheliers généraux et technologiques de l'académie et taux de poursuite à l'uB



Taux de poursuite des bacheliers bourguignons G&T 2023 à l'uB	NBGE	T. Indus.	T. Tertiaire	TOTAL
Nbre de bacheliers	2 811	286	624	3 721
Nbre d'inscrits à l'uB	1 416	59	178	1 653
Côte d'or	50%	21%	29%	44%
Nbre de bacheliers	775	129	237	1 141
Nbre d'inscrits à l'uB	226	13	42	281
Nièvre	29%	10%	18%	25%
Nbre de bacheliers	2 639	337	667	3 643
Nbre d'inscrits à l'uB	1 072	63	145	1 280
Saône et Loire	41%	19%	22%	35%
Nbre de bacheliers	1 427	175	430	2 032
Nbre d'inscrits à l'uB	623	26	105	754
Yonne	44%	15%	24%	37%
Nbre de bacheliers	7 652	927	1 958	10 537
Nbre d'inscrits à l'uB	3 337	161	470	3 968
Total Bourgogne	44%	17%	24%	38%

Orientation des bacheliers 2023 de l'Académie de Dijon en 1ère année de Licence, BUT et santé à l'uB

	NBGE	T. Indus.	T. Tertiaire	PRO	TOTAL
L1 AES (Dijon)	72		18	7	97
L1 AES (Le Creusot)	17		3	2	22
L1 Droit (Dijon)	381		28	6	415
L1 Droit (Nevers)	25		8	2	35
L1 Economie	38	1	12		51
L1 Gestion	125				125
Droit, éco et gestion	658	1	69	17	745
	16%	0%	2%	0%	18%
L1 Sc Educ EFEC Dijon	32		2	2	36
L1 Sc Educ EFEC Nevers	18		4		22
L1 Sc Educ PPPE	12		2		14
INSPE	62		8	2	72
	2%		0%	0%	2%
BUT1 Carrières juridiques	9		3		12
BUT 1 GACO	17	1	27		45
BUT1 GB/BMB	10	5			15
BUT 1 GB/SAB	19	4	2		25
BUT 1 GC-CD	9	13			22
BUT 1 GCCD - Apprentissag	2	3			5
BUT 1 GE2I (Creusot)	10	11			21
BUT 1 GEA	41		50	1	92
BUT 1 GIM	8	1		1	10
BUT 1 GMP	42	33			75
BUT 1 Info-Com COMOR	7		6		13
BUT 1 info-com / opt MLP	8		2		10
BUT 1 Informatique -Dijon	27	17	3		47
BUT 1 Informatique Nevers	3	5			8
BUT 1 MLT	11		9	2	22
BUT 1 MMI	18	14			32
BUT 1 MP Le Creusot	25	4			29
BUT 1 RT (Auxerre)	12	1			13
BUT 1 SGM	10	1			11
BUT 1 TC (apprentissage)	3	1	1	2	7
BUT 1 TC (Auxerre)	24	3	29		56
BUT 1 TC (Creusot)	38	2	30	4	74
Prépa ingénieur	71				71
IUT et Ecoles d'ingénieurs	424	119	162	10	715
	10%	3%	4%	0%	17%
L1 Info-Comm	43		2		45
L1 LEA Anglais Allemand	10	1	1	2	14
L1 LEA Anglais Espagnol	69	4	9	6	88
L1 LEA Anglais Italien	8		3	1	12
L1 LEA Anglais Russe	7			1	8
L1 Lettres	40		1	2	43
L1 Lettres classiques	4			1	5
L1 LLCER Bidisciplin ALLE	1				1
L1 LLCER Bidisciplin ANGL	6				6
L1 LLCER Mét Langue ALLEM	1				1
L1 LLCER Mét Langue ANGL	75		1	2	78
L1 LLCER Mét Langue ESPAG	15			2	17
L1 Philosophie	14		3	1	18
L1 Sciences du langage	19		1		20
Lettres et Langues	312	5	21	18	356
	8%	0%	1%	0%	9%

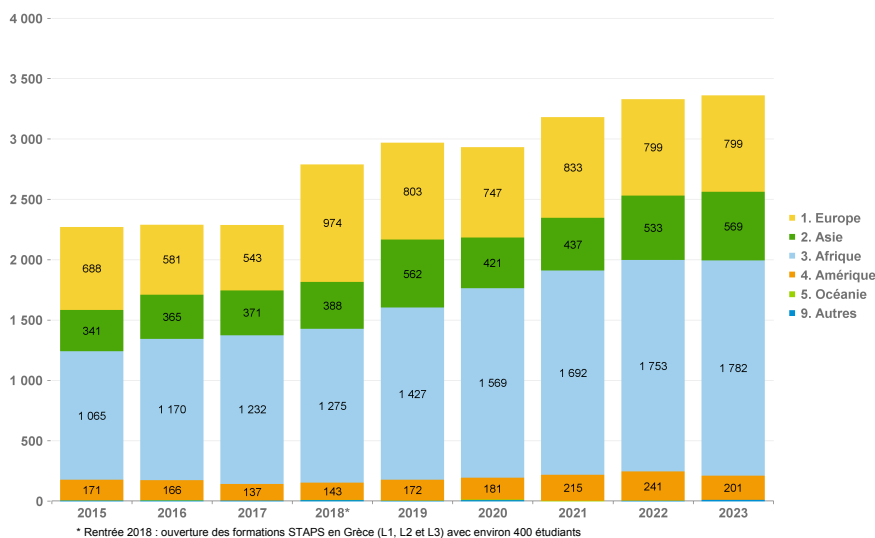
Inscriptions principales enregistrées au 15/01/2024
 * hors étudiants inscrits parallèlement en Classes Prépa. aux Grandes Ecoles (CPGE) - Bac G, T et Pro

au : 24/06/24

	NBGE	T. Indus.	T. Tertiaire	PRO	TOTAL
DEUST1 Prépa Pharmacie	7		10		17
IFEN Ergo 1	3		1	1	5
Infirmiers	137	6	96	55	294
PASS option Droit	109		6	3	118
PASS option LEA	62		1	1	64
PASS option Philosophie	127		5		132
PASS option Psychologie	45		1		46
PASS option Sc et Tech	49	1	2		52
PASS option STAPS	136		3		139
PASS option SVT	82	2	2		86
Santé	757	9	127	60	953
	18%	0%	3%	1%	23%
L1 Sciences et techniques	109	3		1	113
L1 Sc Vie Sc Terre Env	168	4	4		176
Sciences	277	7	4	1	289
	7%	0%	0%	0%	7%
L1 Géographie Aménagement	25	1	1	1	28
L1 Histoire	86		5	2	93
L1 Histoire art & archéo	51		4	2	57
L1 Musique Musicologie	15	1	8	3	27
L1 Psychologie	250	2	28	16	296
L1 Sociologie	56		6	6	68
Sciences Humaines	483	4	52	30	569
	12%	0%	1%	1%	14%
DEUST 1 STAPS AGAPS&C	5	1	3	6	15
DEUST AGAPSC ANIM FOOT	4				4
L1 STAPS (Dijon)	233	8	12	5	258
L1 STAPS (Le Creusot)	122	7	12	3	144
STAPS	364	16	27	14	421
	9%	0%	1%	0%	10%
TOTAL	3 337	161	470	152	4 120
	81%	4%	11%	4%	100%

* Ne prend pas en compte les étudiants en programmes d'échanges s'inscrivant au 2ème semestre et les auditeurs du Centre International d'Études Françaises.
Prend en compte les inscriptions principales enregistrées au 15/01/2024 des étudiants possédant un titre d'accès étranger (bac ou équivalence non obtenu en France) et de nationalité étrangère.

Évolution des effectifs au 15/01/2024 par continent



Europe	
ALBANIE	5
ALLEMAGNE	150
AUTRICHE	1
BELGIQUE	32
BIELORUSSI	5
BOSNIE	1
BULGARIE	3
CROATIE	2
ESPAGNE	32
ESTONIE	1
FINLANDE	5
GRECE	287
HONGRIE	4
IRLANDE	4
ISLANDE	1
ITALIE	76
KOSOVO	2
LUXEMBOURG	4
MOLDAVIE	3
MONACO	1
MONTENEGRO	1
NORVEGE	1
PAYS BAS	2
POLOGNE	14
PORTUGAL	7
REP.TCHE.	8
ROUMANIE	28
ROYAUME UN	8
RUSSIE	37
SLOVAQUIE	5
ST MARIN	1
SUEDE	1
SUISSE	16
UKRAINE	51
Europe	799

Asie	
AFGHANISTA	36
ARABIE	4
ARMENIE	10
BAHREIN	1
BANGLADESH	7
CAMBODGE	1
CHINE	91
CHYPRE	2
COREE	29
EMIRATS	1
GEORGIE	2
INDE	38
INDONESIE	7
IRAN	66
IRAQ	4
JAPON	51
JORDANIE	4
KAZAKHSTAN	4
KIRGHIZIS.	1
LIBAN	84
MALAISIE	8
MONGOLIE	1
NEPAL	4
OUZBEKISTA	1
PAKISTAN	22
PALESTINE	5
PHILIPPINE	1
SINGAPOUR	2
SRI LANKA	3
SYRIE	22
TADJIKISTA	1
TAIWAN	13
THAILANDE	6
TURQUIE	9
VIETNAM	25
YEMEN	3
Asie	569

Afrique	
AFRIQUE	2
ALGERIE	278
ANGOLA	10
BENIN	88
BURKINA FA	36
BURUNDI	20
CAMEROUN	74
CAP VERT	1
CENTRAFRIQ	6
COMORES	25
CONGO	97
CTE IVOIRE	100
DJIBOUTI	20
EGYPTE	18
ETHIOPIE	11
GABON	38
GHANA	14
GUINEE	64
GUINEE BIS	2
KENYA	1
LIBYE	2
MADAGASCAR	36
MALI	36
MAROC	346
MAURICE	5
MAURITANIE	2
NIGER	9
NIGERIA	21
RP D CONGO	47
RWANDA	6
SENEGAL	131
SEYCHELLES	1
SOMALIE	1
SOUDAN	6
TANZANIE	1
TCHAD	44
TOGO	71
TUNISIE	110
ZAMBIE	1
ZIMBABWE	1
Afrique	1 782

Amérique	
ARGENTINE	3
BOLIVIE	3
BRESIL	32
CANADA	7
CHILI	5
COLOMBIE	21
CUBA	1
EQUATEUR	7
ETATS UNIS	22
GUATEMALA	6
HAITI	27
HONDURAS	1
MEXIQUE	46
PEROU	11
STE LUCIE	1
VENEZUELA	8
Amérique	201

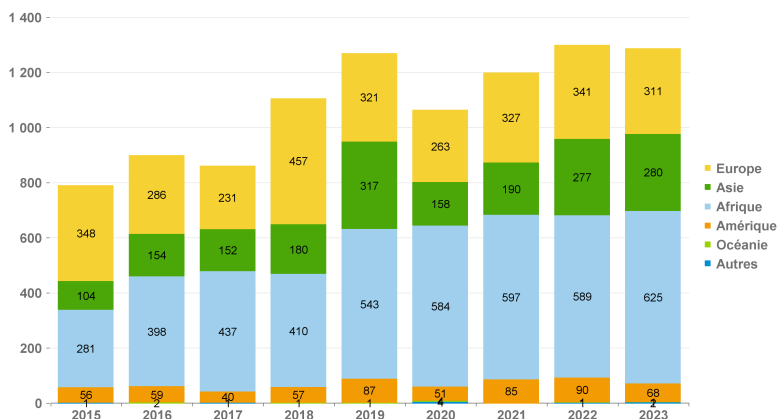
Océanie	
ILE MARSHA	1
Océanie	1

Autres	
AUTRES	1
ETRANGER	6
Autres	7

* Ne prend pas en compte les étudiants en programmes d'échanges s'inscrivant au 2ème semestre et les auditeurs du Centre International d'Études Françaises.
Prend en compte les inscriptions principales enregistrées au 15/01/2024 des étudiants possédant un titre d'accès étranger (bac ou équivalence non obtenu en France) et de nationalité étrangère.

Mobilité entrante : 1 287 nouveaux étudiants étrangers se sont inscrits à l'uB en 2023-2024**.

** étudiants étrangers ayant obtenu leur titre d'accès à l'étranger et s'inscrivant pour la première fois dans une université française au 15/01/2024



	Europe	Asie	Afrique	Amérique	Océanie	Autres	TOTAL
Démarche individuelle	244	279	623	68	1	2	1 217
ERASMUS	67	1	2				70
TOTAL	311	280	625	68	1	2	1 287

	2015	2016	2017	2018	2019	2020	2021	2022	2023
Démarche individuelle	597	749	733	954	1 205	1 064	1 077	1 188	1 217
ERASMUS	140	110	99	120	52		106	67	70
ERASMUS MUNDUS	13		1					7	
Cursus Mayence	40	38	27	30	12		16	37	
Autres accords et bourses		2	1	1					
TOTAL	790	899	861	1 105	1 269	1 064	1 199	1 299	1 287

Répartition du flux entrant d'étudiants étrangers par domaine de formation, niveau d'étude et continent en 2023-2024**.

	Europe	Asie	Afrique	Amérique	Océanie	Autres	TOTAL		Bac+1	Bac+2	Bac+3	Bac+4	Bac+5	Doctorat	autres	TOTAL
DROIT SC. ECO ET POL	23	1	113	7			144	DROIT SC. ECO ET POL	47	10	26	28	12	1	20	144
Ecoles d'Ingénieurs	1	3	55	1			60	Ecoles d'Ingénieurs	6		35	6	13			60
IAE	11	14	12	3			40	IAE				9	11	2	18	40
INSPE	15	5	18	3			41	INSPE			6	16	13		6	41
IUT	6	3	40	4			53	IUT	40	3	5				5	53
Lettres - Langues - Culture	85	161	57	21			324	Lettres - Langues - Culture	15	33	9	33	4	5	225	324
Sciences humaines et sociales	37	9	37	4			87	Sciences humaines et sociales	18	11	5	9	3	3	38	87
Sciences - Technologies - Santé	70	83	282	23	1	2	461	Sciences - Technologies - Santé	84	5	33	129	54	12	144	461
Sport et activités physiques	63	1	11	2			77	Sport et activités physiques	65		2	1	2		7	77
TOTAL	311	280	625	68	1	2	1 287	TOTAL	275	62	121	231	112	23	463	1 287

Mobilité sortante : 203 étudiants de nationalité française inscrits à l'uB en 2023-2024 sont partis à l'étranger pour leur cursus.

Type de programme	2015	2016	2017	2018	2019	2020	2021	2022	2023
ERASMUS	84	43	42	49	240	147	150	210	203
ERASMUS MUNDUS	190	190	185	185	24	13	14	11	
Cursus Mayence	21	20	28	26	46	59	53	47	
Autres accords et bourses	21	19	24	16	24	19	16	11	
Total Mobilité sortante	316	272	279	276	334	238	233	279	203

~ Glossaire ~

AES : Administration Economique et Sociale
AGROSUP : Ecole d'ingénieur dans l'agronomie et l'agroalimentaire
BUT : Bachelor Universitaire de Technologie
CFOAD : Centre de Formation Ouverte et à Distance - La passerelle
CPGE : Classe Préparatoire aux Grandes Ecoles
DAEU : Diplôme d'Accès aux Etudes Universitaires
DU : Diplôme d'Université
ESIREM : Ecole Supérieure d'Ingénieurs Recherche en Matériaux
ESPE : Ecole supérieure du professorat et de l'éducation
FC : Formation Continue
FLUX : Etudiants s'inscrivant pour la première fois dans une université publique française
HDR : Habilitation à Diriger des Recherches
IAE : Institut d'Administration des Entreprises
IDERI : IUP Ingénierie en Documentation d'Entreprise, Réseaux et Images
IFEN : institut de formation en ergothérapie de Nevers
IFSI : institut de formation en soins infirmiers
INSPE : Institut national supérieur du professorat et de l'éducation
IPAG : Institut de Préparation à l'Administration Générale
IRTESS : Institut régional supérieur du travail éducatif et social
ISAT : Institut Supérieur de l'Automobile et des Transports
ITII : Institut des Techniques de l'Ingénieur de l'Industrie
IUP : Institut Universitaire Professionnalisé
IUT : Institut Universitaire de Technologie
IUVV : Institut Universitaire de la Vigne et du Vin
LEA : Langues Etrangères Appliquées
LLCE : Langues, Littérature et Civilisation Etrangère
SEFCA : Service Commun de Formations Continue et Par Alternance
STAPS : Sciences et Techniques des Activités Physiques et Sportives
uB : Université de Bourgogne

Contact



PÔLE PILOTAGE

POLE PILOTAGE
email: pole.pilotage@u-bourgogne.fr

Retrouvez l'ensemble de nos informations chiffrées sur les étudiants (parcours de formation, réussite aux diplômes, insertion professionnelle...) sur notre site internet :

<https://ode.u-bourgogne.fr/>